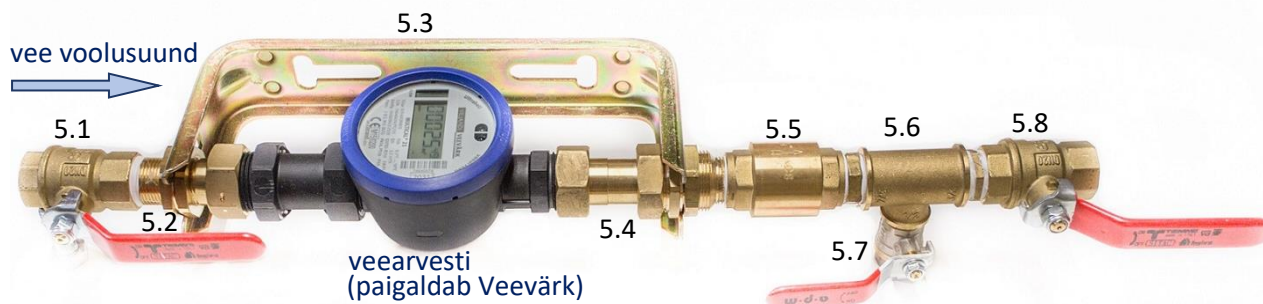


VEEMÕÖDUSÕLME TEHNILISED TINGIMUSED

15.09.2023

1. **Veemõõdusõlme ehitab kinnistu omanik** vastavalt käesolevatele ASi Viljandi Veevärk (edaspidi Veevärk) tehnilistele tingimustele, mille koostamise aluseks on Eesti standardid EVS 835:2022 (Hoone veevärk) ja EVS-EN ISO 4064-5:2017+A11:2023 (Veearvestite paigaldusnõuded).
2. Veemõõdusõlm paigaldatakse hoone välisseina ääres paiknevasse ruumi võimalikult tarnetoru (toru liitumispunkti kuni veemõõdusõlmeni) sisenemiskoha lähedale. Enne veemõõdusõlme ei tohi tarnetorul olla kraane või muid veevõttu võimaldavaid ühendusi. Tarnetoru jätkamiseks kasutada mitte lahtivõetavaid liideseid (keevisliited, pressliited).
3. Veearvesti ruum peab olema kuiv, valgustatud ja vee äravoolulahendusega. Veearvesti peab olema kaitstud eelkõige külmumise ja väliste mehaaniliste mõjutuste eest. *Veearvesti asukoha õhutemperatuur peab jääma temperatuurivahemikku +2°C kuni +55°C.*
4. Vaba ruumi nõuded veemõõdusõlme ümber:

4.1. vähim kaugus seinast	kanduri vastav mõõde;
4.2. vaba ruum põrandast	500 ... 800 mm;
4.3. vähim vaba ruum veearvesti ees	800 mm;
4.4. vähim vaba ruum veearvesti kohal	700 mm;
4.5. vähim ruumi kõrgus	1700 mm
5. Veemõõdusõlme (vt joonis) paigaldada vee vooluunas järgmised seadmed:
 - 5.1 sulgemiskraan (PN40 topendiga), läbimõõt võrdne veearvesti nimimõõduga;
 - 5.2 standardne liitmik;
 - 5.3 veearvesti paigalduskonsool (elektriliselt maandatud);
 - 5.4 standardne teleskoopliitmik;
 - 5.5 vedruga tagasilöögiklapp messingkorpuse ja messingklapiga;
 - 5.6 kolmikliitmik;
 - 5.7 äravoolukraan, mis võimaldab veeproovi võtmist ja rõhumõõdiku paigaldamist;
 - 5.8 sulgemiskraan (PN40 topendiga), läbimõõt võrdne veearvesti nimimõõduga.



6. Veearvesti mõõdu valib pädev projekteerija või Veevärk koostöös kinnistu omanikuga.
7. Ultraheli veearvestit on lubatud paigaldada nii horisontaalselt kui vertikaalselt. Arvesti peab olema kergesti ligipääsetav näidu võtmiseks, hoolduseks ja demonteerimiseks.
8. Veevärk paigaldab ultraheli arvesteid nimirõhuga PN16 järgmiste mõõtudega:

Veearvesti nimimõõt DN	15 mm		20 mm		25 mm	
Veearvesti pikkus	110 mm		190 mm		260 mm	
Toru mõõt / Arvesti keere	1/2"	3/4"	3/4"	1"	1"	1-1/4"
Veearvesti nimikulu Q3	1,6 m ³ /h	2,5 m ³ /h	2,5 m ³ /h	4,0 m ³ /h	6,3 m ³ /h	6,3 m ³ /h

9. **Veearvesti paigaldab veemõõdusõlme Veevärk. Paigalduse info tel 614 0013 või 614 0014.**